

# Tesori – 2018

Palù



fondazione

## Caratteristiche tecniche del terreno

### 1. DESTINAZIONE D'USO

	Terreno edificabile
	Terreno agricolo
	Terreno con fabbricato rurale
X	Altro, specificare: Area Recintata ( Ex impianto)

### 2. SE IL BENE È PORZIONE DI UN IMMOBILE: È DOTATO DI ACCESSO AUTONOMO?

X	<b>Si</b>		<b>No</b>
Indirizzo di accesso:		Via Val Nuova	

### 3. LOCALIZZAZIONE GEOGRAFICO – AMMINISTRATIVA

Regione	Veneto
Provincia	Verona
Comune	Palù
Località	Palù
CAP	37050
Toponimo di località o frazione	Via Val Nuova
Denominazione stradale completa	Via Val Nuova
Numero civico	250 mt dopo il numero civico 51 di una casa
Chilometro	//
Eventuale georeferenziazione	Coordinate: 45.332784,11.097634
Ubicazione Centrale rispetto alla Città (distanza, esistenza mezzi pubblici, tempi di percorrenza, eventuali difficoltà di accesso ...);	Fuori dal centro urbano. Strada sprovvista di mezzi pubblici
Accessibilità terreno da strada asfaltata, bianca ed in quanti punti.	1 punto
Contesto esterno (es abitazioni, esercizi commerciali, ecc.)	Case isolate

Con il patrocinio di



COMUNE DI PALÙ

**4. LOCALIZZAZIONE CATASTALE ED ESTRATTO PRG**

Comune	Palù		
Foglio	3	C.F.	
		C.T.	//
Particella	42		
Subalterno <sup>1</sup>	B		
Metri quadri	4050		

**5. DATAZIONE E VINCOLI**

**VINCOLI NORMATIVI SUL TERRENO**

Specificare:	//
<b>RIFERIMENTI NORMATIVI:</b>	
Specificare:	//

**6. ELEMENTI TECNICI**

Possibilità di reperimento acqua (allacciamento acquedotto, pozzo, canali irrigazione etc.)	Possibile
Possibilità allacciamento energia elettrica	Possibile
Utilizzo/stato attuale	Non utilizzato
Altimetria	//
Pianeggiante o scosceso (estensione parte pianeggiante)	Pianeggiante
Esistenza di strutture come capanni, edifici, impianti etc.	No
Analisi del terreno come da allegati chimiche e organolettiche.	Sì, su richiesta

<sup>1</sup> I Subalterni vanno indicati unicamente quando il bene ha più proprietari e il Committente per cui si sta procedendo alla richiesta è proprietario solo di uno o più subalterni/unità immobiliari. Se i mappali sono completi indicare solo quelli.

Con il patrocinio di



COMUNE DI PALÙ

Possibilità di mettere sul terreno alberi da frutta	Si
Possibilità di realizzare piccole strutture es: bagno, capanno per riparo, box per attrezzi, piccolo locale con cucinino, interventi assistiti con animali, allevamento animali, piccola stalla;	Valutabile nel rispetto dei vincoli normativi comunali, regionali, nazionali e previa verifica congiunta presso Amministrazione Comunale e nel rispetto delle distanze da metanodotti come da decreto ministeriale 2008

**A - Descrizione generale del bene (1/2 PAGINA)**

Il bene in questione si trova in via Val Nuova, Palù. Si accede da un solo punto.  
Coordinate: 45.332784,11.097634. Attualmente l'area non è utilizzata, come si evince in foto.  
Lungo la strada troviamo case isolale.

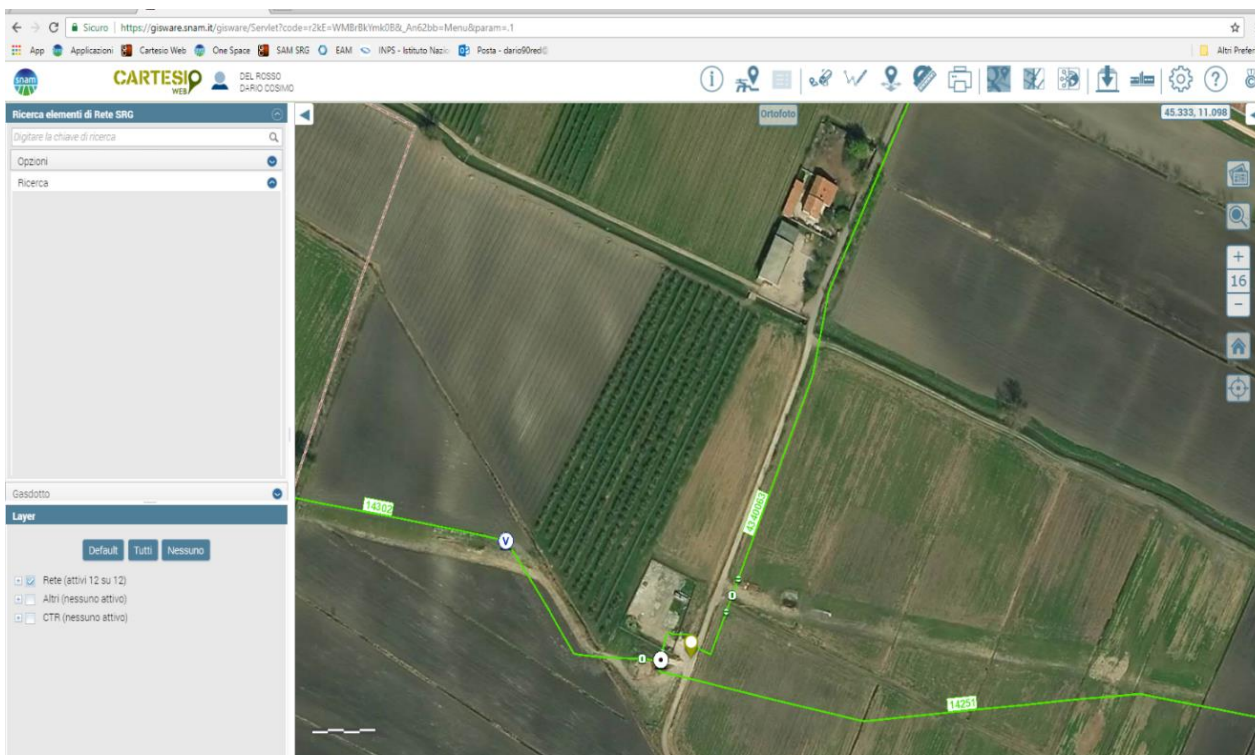
**7. ALLEGATI**

- Ortofoto
- 3 fotografie

Con il patrocinio di



COMUNE DI PALÙ



Con il patrocinio di



COMUNE DI PALÙ



Con il patrocinio di



COMUNE DI PALU'



Con il patrocinio di



COMUNE DI PALÙ